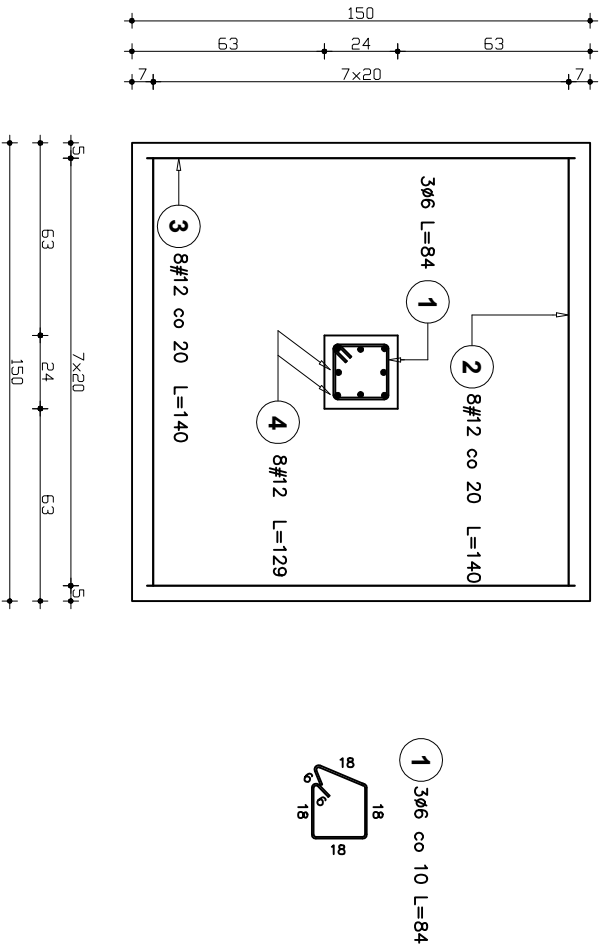
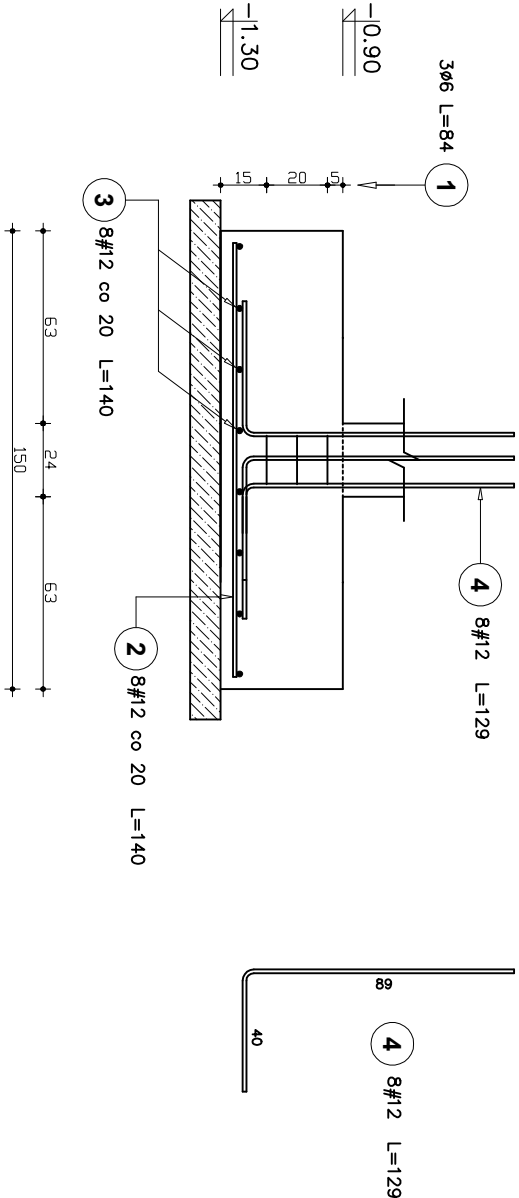



# STIOPA FUNDAMENTOWA ST2



Elementy		Nr pręta	Średnica (mm)	Długość (m)	Ilość prętów		Długość całkowita pręta (m)		
Nazwa	Ilość				w elementach	ogółem	A-0 ø 6	A-III ø 12	
Stopa ST2	4	1	6	0,84	3	12	10,08		
		2	12	1,40	8	32		44,80	
		3	12	1,40	8	32		44,80	
		4	12	1,29	8	32		41,28	
Długość wg średnic (m)								11	131
Masa 1 m pręta (kg/m)								0,22	0,89
Masa łączna wg średnic (kg)								2,42	116,59
Masa łączna wg gatunku stali (kg)								2,42	116,59
Ogółem (kg)								119,01	

BETON C20/25  
STAL A-III-N zbr. główne  
STAL A-0 strzemiona

- Wymiary podano w centymetrach.
- Otulina zbrojenia – 5cm z każdej strony w stopie fund, natomiast w słupach 3cm.

 <b>BIURO PROJEKTOWE "TEKA"</b> <b>inż. Tomasz Kwiatkowski</b> <b>82-400 Sztum, ul. Ghełmińska 1</b>	
Tytuł rysunku:	STIOPA FUNDAMENTOWA ST2
Inwestycja:	Budowa budynku garażowego na sprzęt edukacyjno-rolniczy
Adres inwestycji:	Barlewicki, dz. nr 91/27; 91/80; 91/81; 91/82; 91/83; 196, obręb Barlewicko, gm. Sztum
Inwestor:	Powiat Sztumski, ul. Mickiewicza 31, 82-400 Sztum
Projektował:	mgr inż. Jerzy Jurec upr. nr 268/Gd/74
Opracował:	inż. Tomasz Kwiatkowski POM/0059/PW/OKb/17
Stadium:	PROJEKT BUDOWLANY
Skala:	1:25
Branża:	KONSTRUKCJA
Nr rys:	K4